

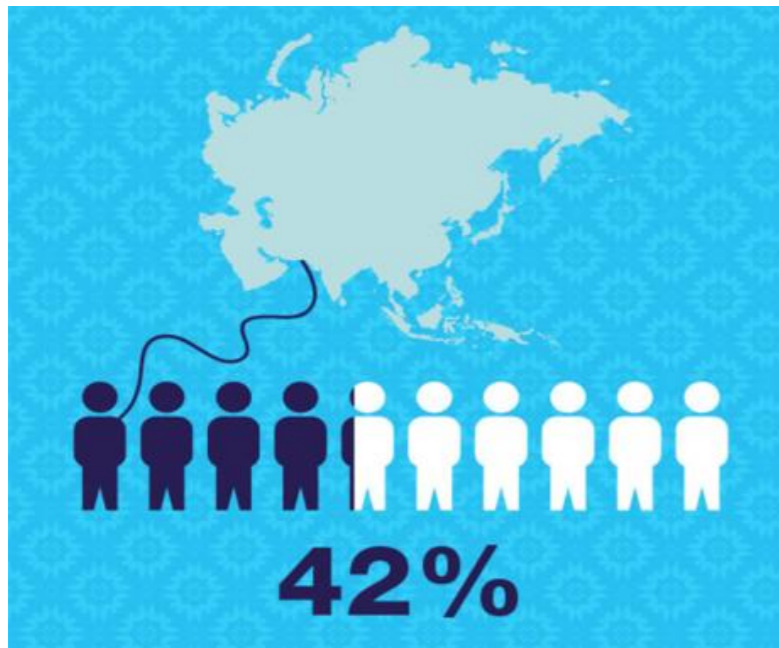


Logistica del Fashion e E-commerce in Asia

Riccardo Fuochi

E-Commerce in Asia

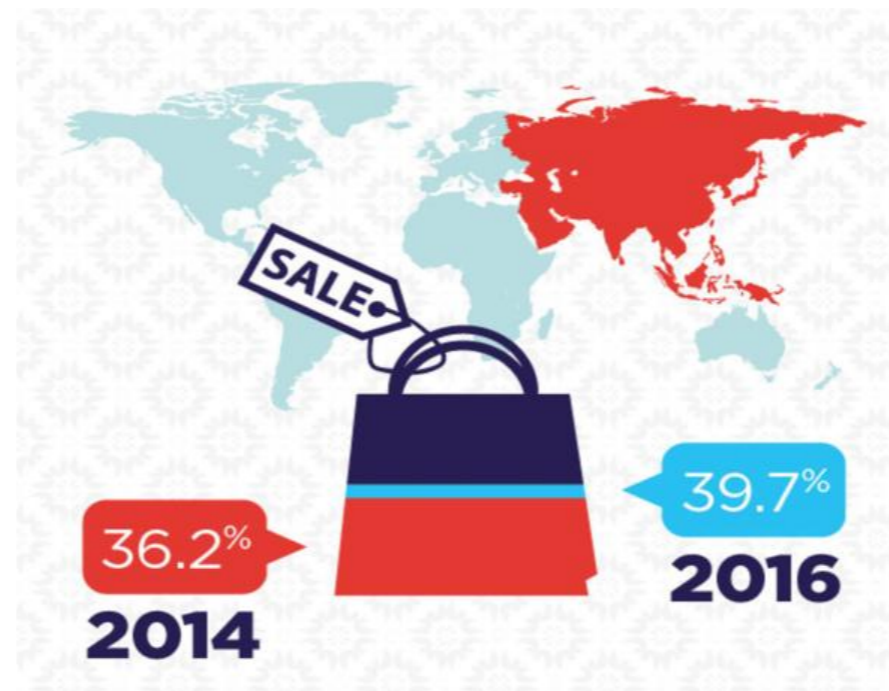
Il 42% degli utenti internet nel mondo vive in Asia



Vendite stimate B2C in Asia (USD Billions)



Stimato il 36.5% delle vendite globali B2C e-commerce in Asia nel 2014: nel 2016 previste per il 39.7%



Vendite B2C e-commerce per paese 2013-2016 (USD Billions)

	2013	2014	2015	2016
 CHINA	\$ 181.62	\$ 274.57	\$ 358.59	\$ 439.72
 JAPAN	\$ 118.59	\$ 127.06	\$ 135.54	\$ 143.13
 S.KOREA	\$ 18.52	\$ 20.24	\$ 21.92	\$ 23.71
 INDIA	\$ 16.32	\$ 20.74	\$ 25.65	\$ 30.31
 INDONESIA	\$ 1.79	\$ 2.60	\$ 3.56	\$ 4.89
 OTHER	\$ 25.14	\$ 28.16	\$ 31.53	\$ 34.99

Percentuali dei prodotti maggiormente acquistati online



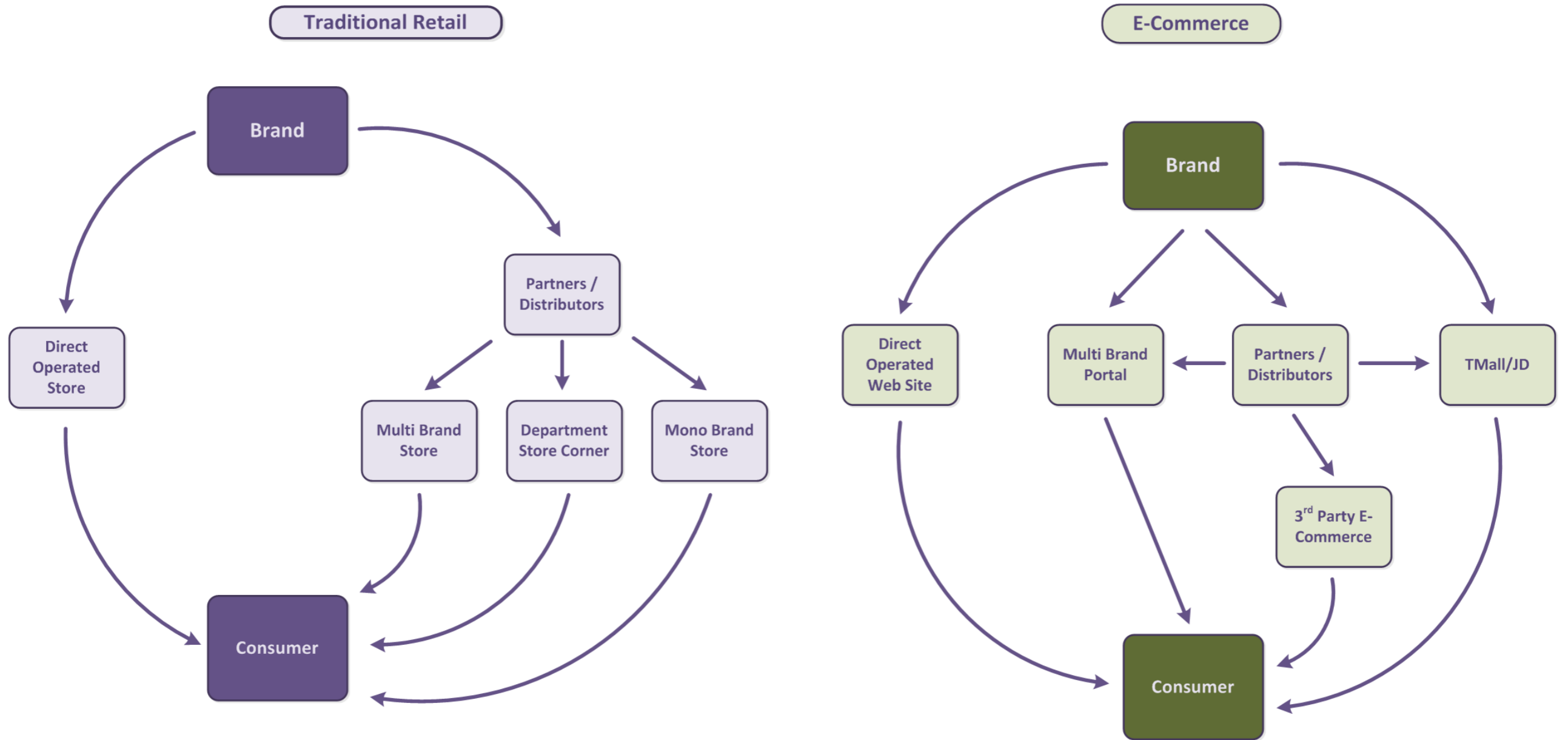
6 dei 10 dollari spesi online in Asia provengono dalla Cina

Fashion in Cina

- Entro il 2017 la Cina diventerà il secondo mercato di fashion più grande al mondo
- I consumatori Cinesi contano per più del 25% degli acquisti globali di abbigliamento del lusso
- Rapida espansione di brand stranieri in Cina
- Diffusione di brand del lusso internazionali
- Consumatori Cinesi cercano nuovi prodotti e differenziazione
- Rapida espansione dell' e-commerce



Canali di Vendita e Distribuzione nel Fashion

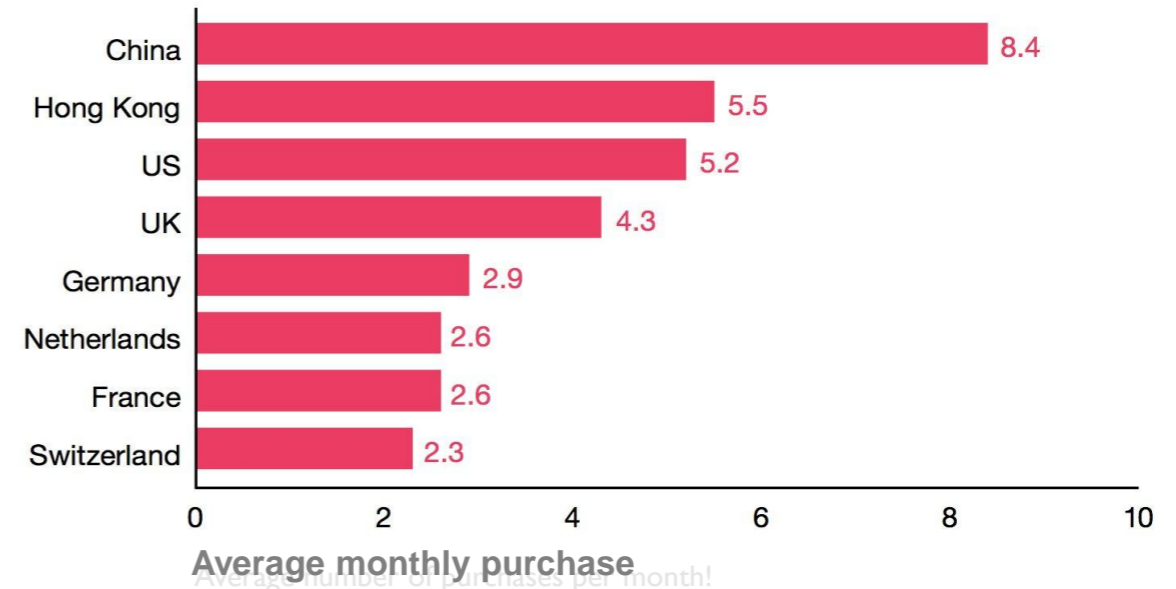


- Costi di affitto alti e poca disponibilità nelle posizioni migliori
- Città del lusso
 - Shanghai, Beijing
 - Chengdu, Shenyang, Hangzhou, Nanjing
 - Chongqing, Dalian, Wuhan, Tianjin, etc..
- Più di 1'000 shopping mall in costruzione
- Presenti i più grandi flagship store nel mondo
- Conglomerati del lusso diventano immobilariisti



- 2015: 415 milioni di consumatori online, 60% degli utilizzatori internet nel paese
- 2015: >80% transazioni via cellulare (m-commerce)
- 2020: 750 milioni di consumatori online
- Piattaforme T-Mall e JD – controllano rispettivamente il 57.7% e il 25.1% del mercato
- E-Commerce come % di vendite in negozio (beni di consumo)
 - 2015: 12.9%

The Chinese buy online 4x more than the Europeans



E-Commerce Retail Sales USD BN

	2014	2015	2016	2017	2018	CAGR
China	473	672	911	1,208	1,568	27%
% global	35%	40%	44%	48%	52%	
Asia-Pacific	647	877	1,152	1,488	1,892	24%
% global	48%	52%	56%	60%	63%	
Worldwide	1,336	1,671	2,050	2,498	3,015	18%

Source: China Internet Network Information Center

- Costi di ingresso bassi
- Canale molto influenzato tramite i social media
- L'online shopping transfrontaliero sta diventando un trend in Cina grazie alle regolamentazioni di Apr-16
 - Tasse più basse
 - Procedure di importazione semplificate
 - Max RMB 2,000 /transazione, max. 20k/persona per anno
- L' E-commerce transfrontaliero rappresenta il 17.3% del volume di scambio nelle importazioni ed esportazioni cinesi



Canale Tradizionale



Evoluzione Canali Multipli



Futuro Omni Channel



I negozi diventano centri di esperienza per informare i clienti e promuovere gli acquisti

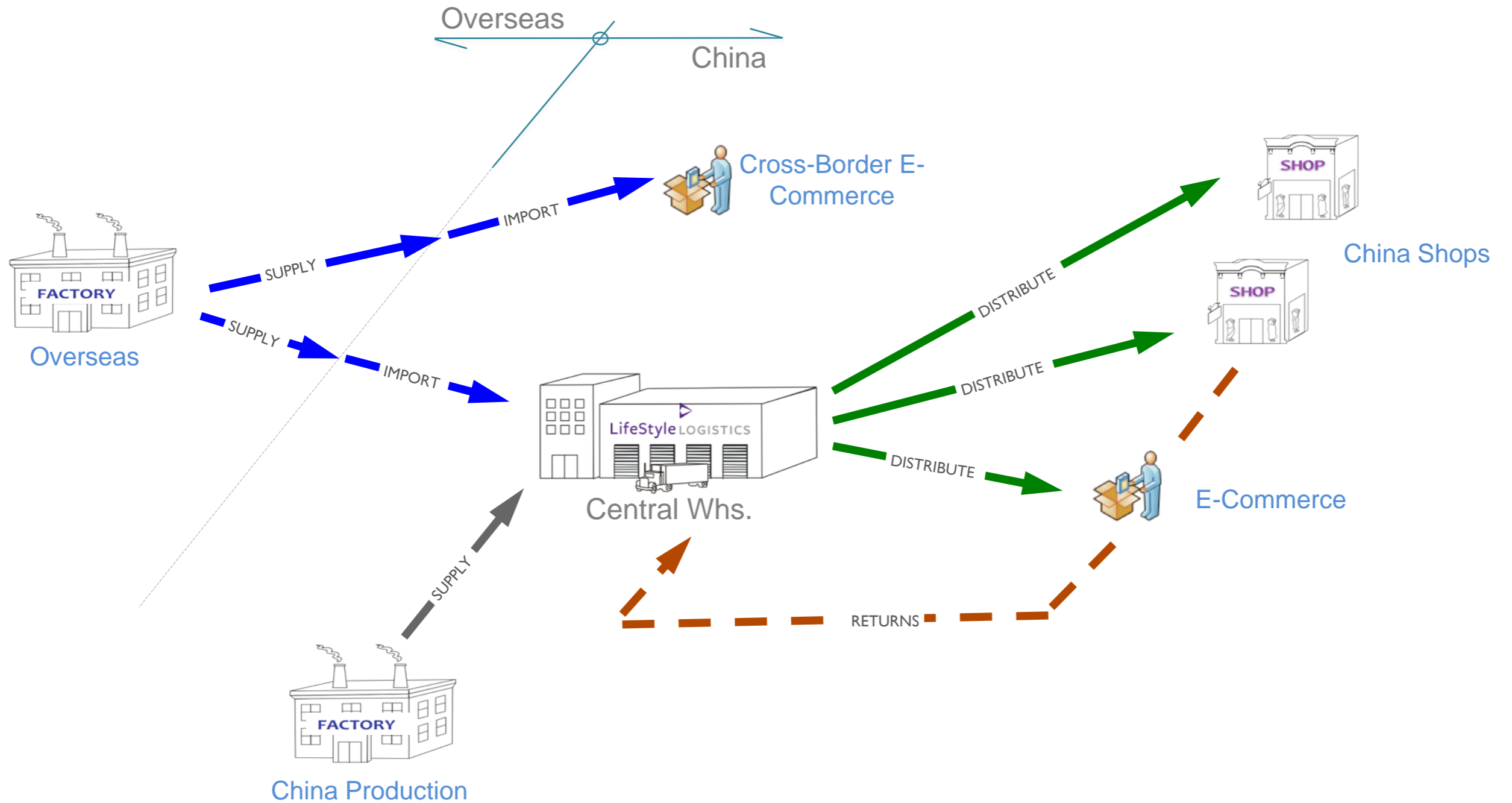
I brand online iniziano ad aprire negozi temporanei

La Logistica del Fashion nel Mercato Cinese

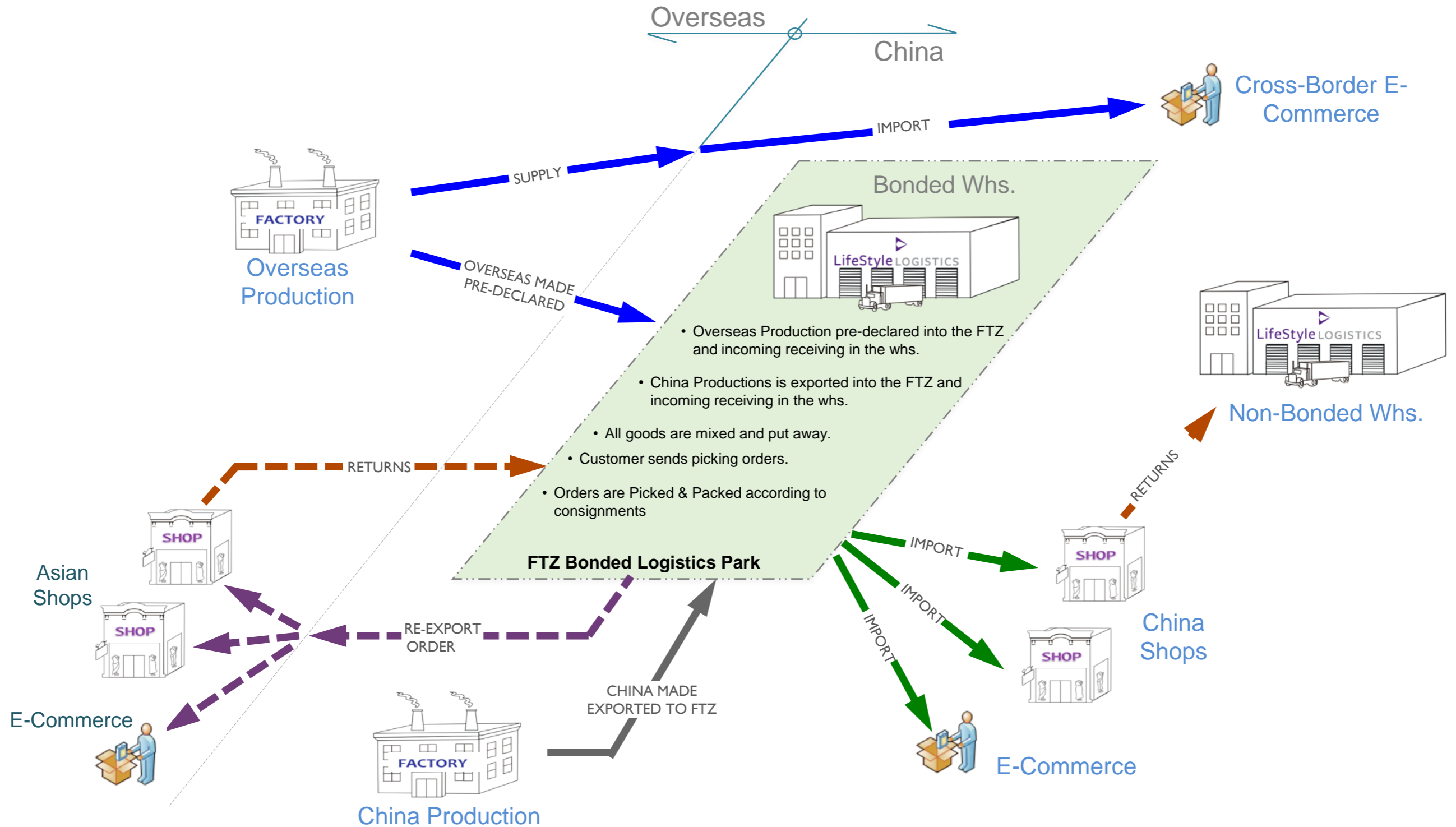
- Ispezioni e classificazioni doganali
- CIQ Statutory Supervision per importare il tessile
- Leggi sull'etichettatura per l'abbigliamento
- Distribuzione logistica
- Ispezioni casuali e controlli a campione del SAIC nei negozi



Modello Logistico: Hub singolo – DC centrale

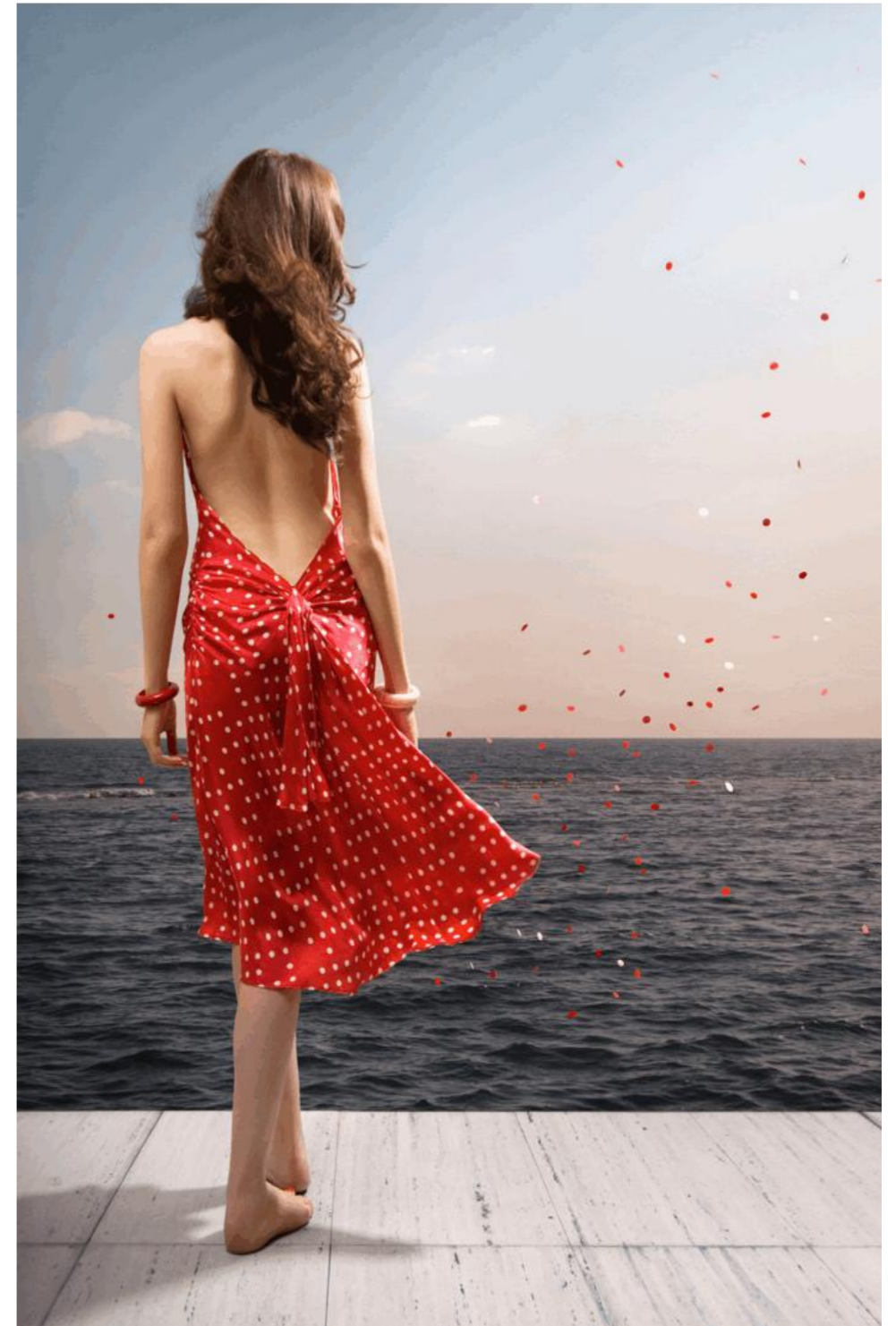


Modello Logistico: Hub FTZ



LifeStyle Logistics

- Dal 2007 fornisce servizi di logistica e consulenza per le aziende del fashion
- Magazzino logistico specializzato nel fashion, operazioni doganali di import ed export
- Primo magazzino certificato CIQ in Cina
- Conformità delle operazioni pre-retail e retail cinesi
- Servizi a valore aggiunto per il fashion
- Vasta distribuzione in Cina
- Software-house interna
- Magazzini per la logistica del Fashion: Shanghai, Beijing, Shenzhen, Zhengzhou, HK più di 40 punti strategici in Cina



- 30 anni di esperienza in Cina nell'industria del fashion e del lusso
- 400 dipendenti in Cina
- 110,000 mq di magazzini in Cina
- 100,000 mq di magazzino a Hong Kong
- 65 milioni di articoli movimentati nel 2016
- 45,000 consegne nel 2016

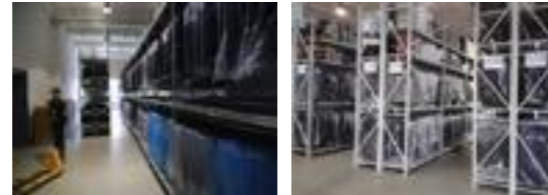


Spedizioni Internazionali



- Network internazionale
- Spedizioni via aereo
- Spedizioni via mare
- Spedizioni express

Gestione Trasporto



- Collaborazione con compagnie aeree
- Collaborazione con compagnie marittime
- Gestione spedizioni express

Operazioni Doganali Import/Export



- Espletamento formalità doganali in Import
- Espletamento formalità doganali in Export
- Assegnazione e classificazione voci doganali

Creative Apertura Negozi e VM



- Logistica del Visual merchandise
- Allestimento negozio e gestione props
- Progetti apertura nuovi negozi

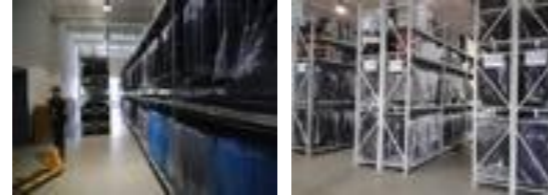


Import/Export



- Primo magazzino certificato CIQ in Cina
- Operazioni Doganali
- Deposito doganale FTZ
- Gestione lab-test sull'abbigliamento

Magazzino



- Deposito doganale
- Gestione globale/ regionale/ locale dei magazzini
- Controllo qualità
- Centri riparazioni

Distribuzione



- Copertura estesa su territorio Cinese
- Strutture cross-docking/ trasporti in linea
- Reverse logistics
- FTL/ LTL
- Tracking online

E-commerce e soluzione a valore aggiunto



- Soluzioni E-commerce
- Reverse logistics nell'E-commerce
- Servizi di consulenza nel retail
- Logistica del Visual Merchindising (Creative)
- Programmi di training per il personale

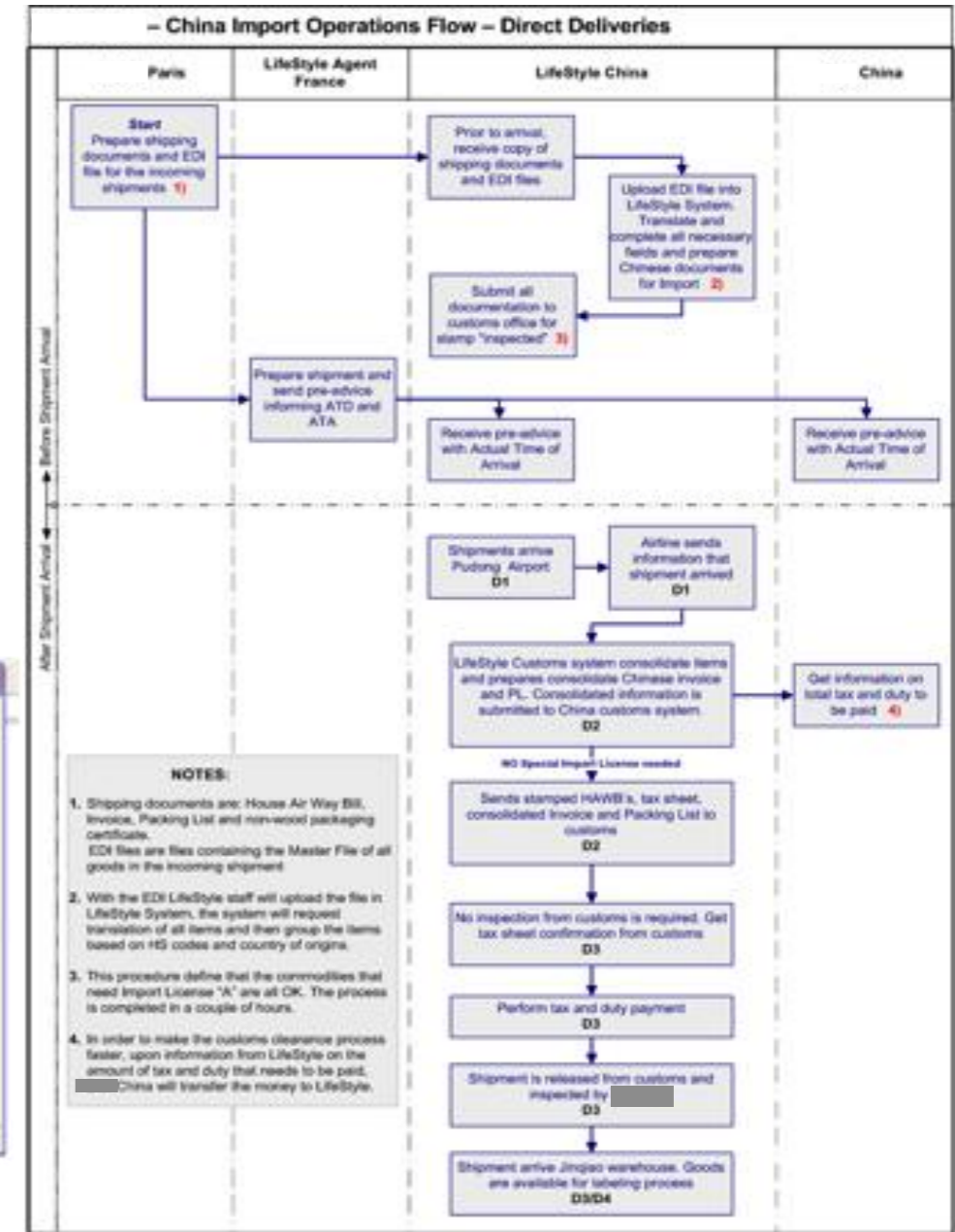
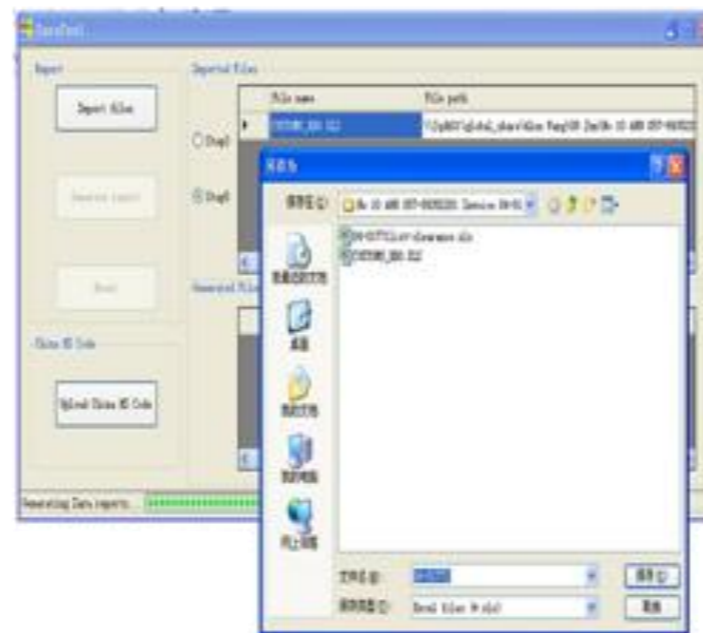


- Consegne regolari in Cina coprendo più di 200 città, 1'200 città raggiunte
- Sistemi di tracking Online TMS
- Servizi transazionali: Hong Kong e Vietnam
- 45,000 consegne nel 2016; 1,000+ POs, 250 shopping Mall
- Dipendenti di Lifestyle in più di 30 città per assistenza e supporto in caso di emergenze, apertura negozi ed eventi



COMPETENZE DOGANALI

- Mappatura dei processi
- Creazione e gestione di master file
- Gestione codici doganali
- Dichiarazioni Import e export
- Operazioni doganali per BLP/ FTZ, gestione del processo U-turn, import ed export
- Gestione doganale e CIQ
- Gestione dichiarazioni per CITES



COMPETENZE ETICHETTATURA

Primo Magazzino
riconosciuto e registrato
CIQ #0001

Coordinamento per lab test

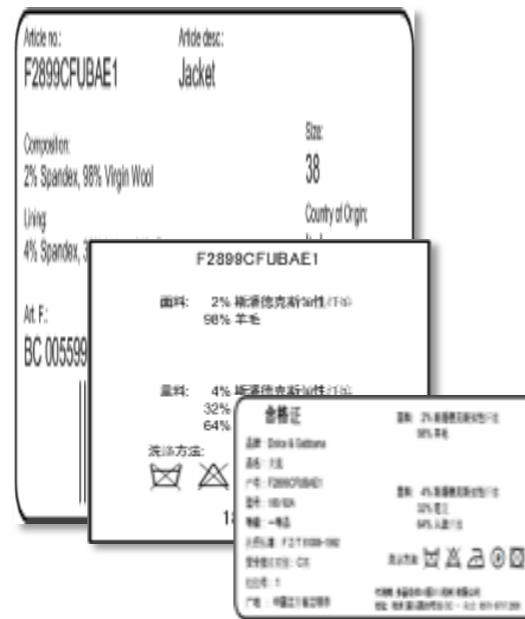
Disegni e stampe – etichette
di carta o tessuto

Assegnazione codice a barre

Istruzione nel dettaglio

Saldatura ad ultra suoni,
cucitrice e cucitura manuale

Sistema per traduzione



OPERAZIONI DI MAGAZZINAGGIO, PRELIEVO E IMBALLAGGIO

Centri di distribuzione globali e regionali

Operazioni di prelievo e imballaggio

WMS interno, personalizzazione del 100%; report personalizzati

Stiratura, steaming, cucitura manuale, cucitura meccanica

Gestione Visual Merchandising (Creative)



E-COMMERCE/ SOLUZIONI AD ALTO VALORE AGGIUNTO

Imballaggio con requisiti forniti dal brand, o personalizzati

Sistemi interni, interfacciati con piattaforme di clienti online

Gestione inventario multi canale. Gestione distribuzione prioritaria.

E-commerce con controllo qualità

Carte regalo e bigliettini personali

Gestione distribuzione Express

Ottimizzazione dello spazio, Multi Sku per contenitore



Clienti in Cina

ZARA

GIORGIO ARMANI

ESPRIT

MICHAEL KORS

CANALI

DIESEL



FURLA



YOOX.COM

ALEXANDER WANG

Bershka

BVLGARI

havaianas

BOTTEGA VENETA

DOLCE & GABBANA



oysho



VERSACE



MANDARINA DUCK

STELLA MCCARTNEY



PINKO



PULL&BEAR

COLEHAAN

ALEXANDER
MQUEEN

COCCINELLE

Massimo Dutti

VICTORINOX



MARKS & SPENCER

- Definire un modello logistico che sostenga la crescita in Cina
- Attenersi alle regolamentazioni locali sul retail
- Collaborare con broker doganali specializzati
- Collaborare con fornitori logistici specializzati, aggiornati sui cambiamenti delle leggi che regolano il retail



Grazie per l'Attenzione!
